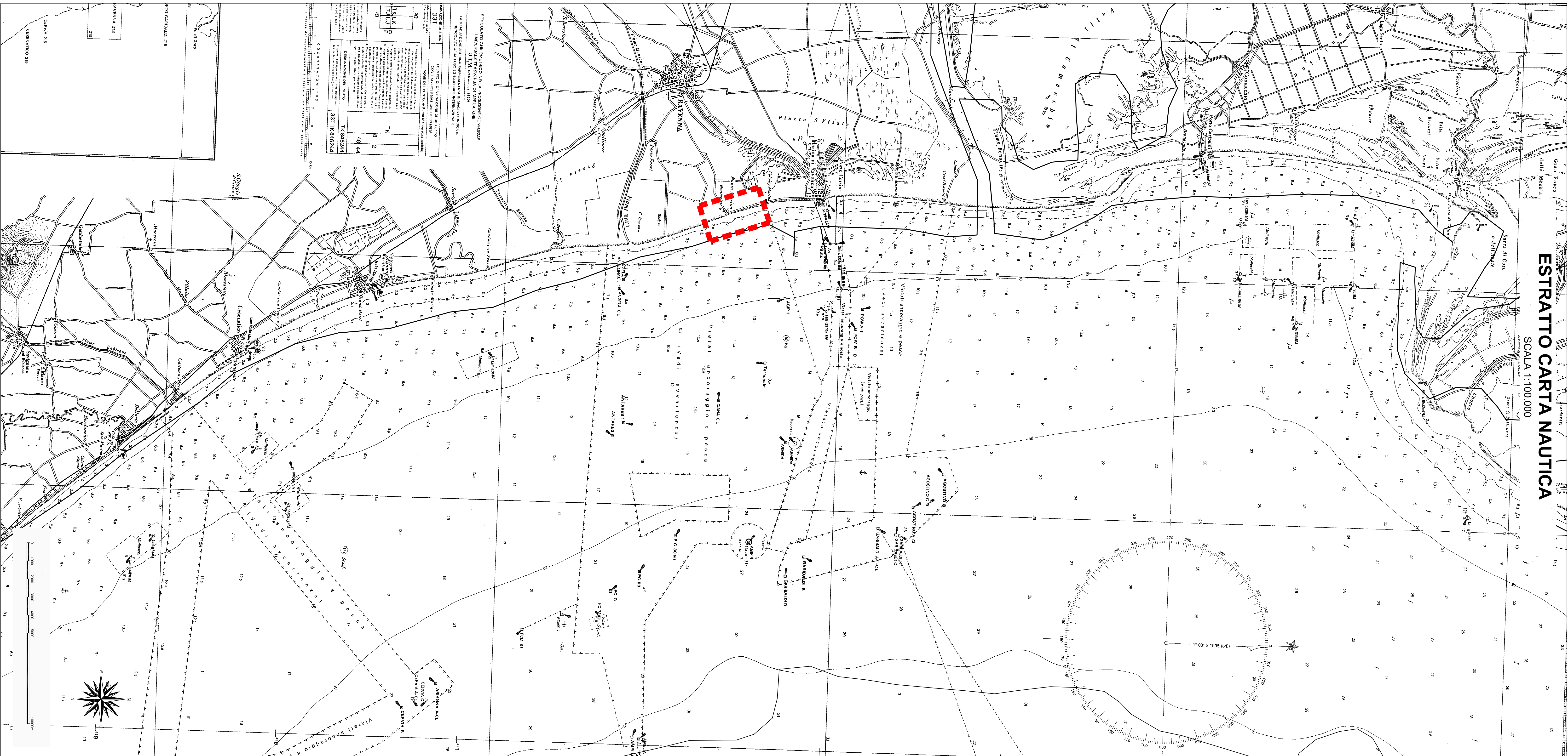


ESTRATTO CARTA NAUTICA

SCALA 1:100.000



FETCH GEOGRAFICO E EFFICACE

SCALA 1:5.000.000

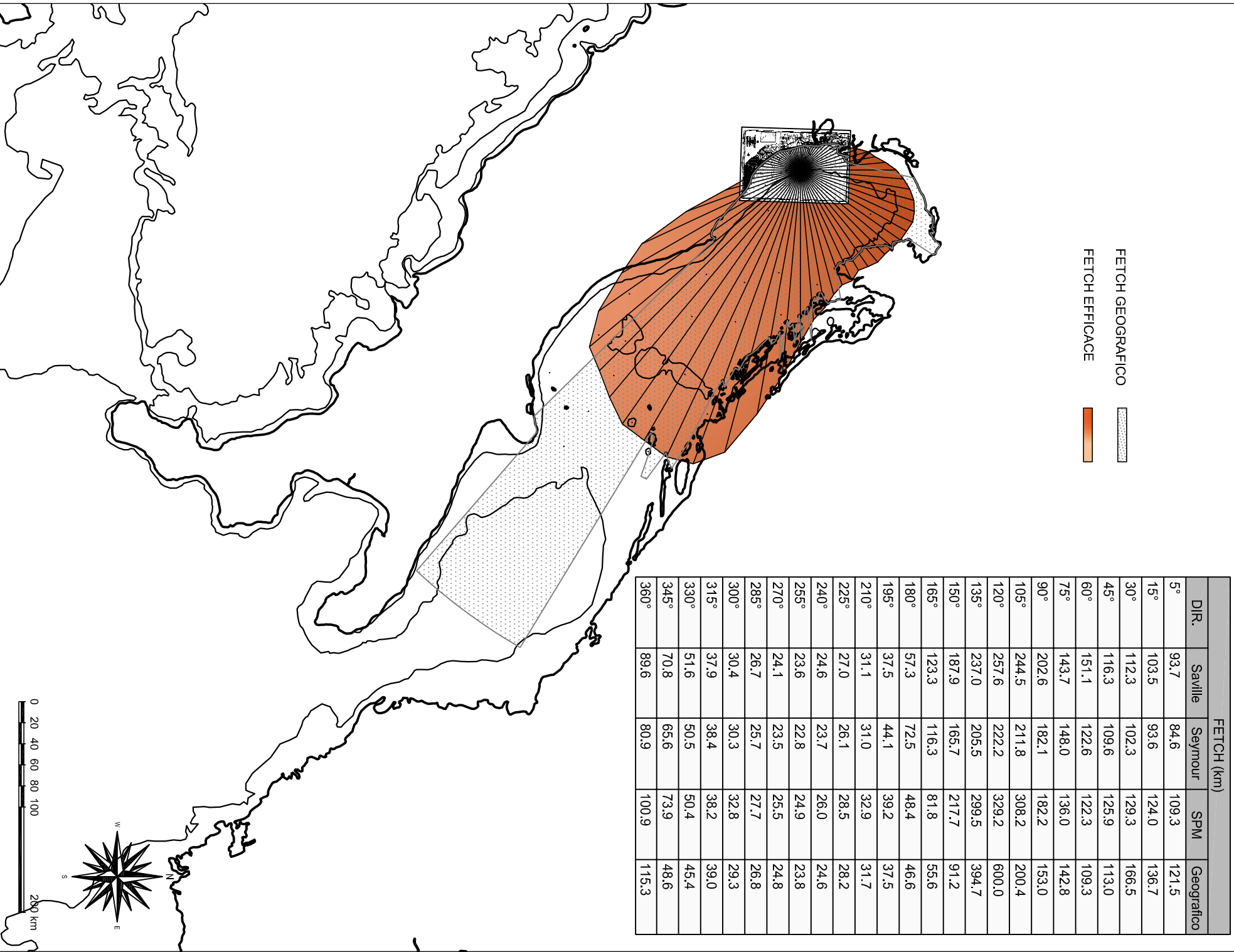


IMMAGINE AEREA DELL'AREA INTERESSATA DALL'INTERVENTO

- FUORI SCALA -



INTERVENTO: Ricalibratura della difesa soffola di Punta Marina - 2° Stralcio (CUP-C66B1900020007)

FASE PROGETTUALE
PRELIMINARE - DEFINITIVA - ESECUTIVA

Supervisore generale: Dott. PAOLO NERI	Assessore all'AP: Sig. ROBERTO GIOVANNI FAGNANI	Sig. MICHELE DE PASCALE
Capo servizio: Dott. GIANNI GREGGIO		Capo Area: Ing. MASSIMO CAMPINI

RESPONSABILE DEL PROCEDIMENTO:	Dott. Gianni Greggio
PROGETTISTA COORDINATORE:	Dott. Sergio Nenni
COORD. SICUREZZA PROGETTAZIONE:	Dott. Sergio Nenni
PROGETTISTA:	Dott. Sergio Nenni
COLLABORATORE ALLA PROGETTAZIONE:	Gianm. Nicola Chiani
ELABORAZIONE GRAFICA:	Gianm. Nicola Chiani
	Sig. a. Franco Sirovici

0	EMISSIONE	EF	SN	GG	dt. 2019
Rev.	Descrizione:	Redatto:	Controllato:	Approvato:	Data:
ELABORATO					
COROGRAFIA DI INQUADRAMENTO					
Fascicolo	2019/06.05/292	Data:	03 ottobre 2019	Codice Elaborato:	T_1001
Scala:	Indicibile	File:	T_1001.dwg	Revisione:	R0